

# Användarmanual

Installation av hemlarm



# Kom igång med ditt nya hemlarm

De flesta inställningar av din larmenhet görs i Sensor-appen, som finns att ladda ner på App Store eller Google Play. Om du inte har tillgång till den kan du ringa vår kundtjänst på 075-75 75 300 så hjälper vi dig att justera dina inställningar.

Bild 1.

### Följande utrustning ska finnas i din kartong:

1. Larmenhet
2. Strömkabel
3. 4 larmbrickor
4. 4 dekaler
5. 2 skruvar

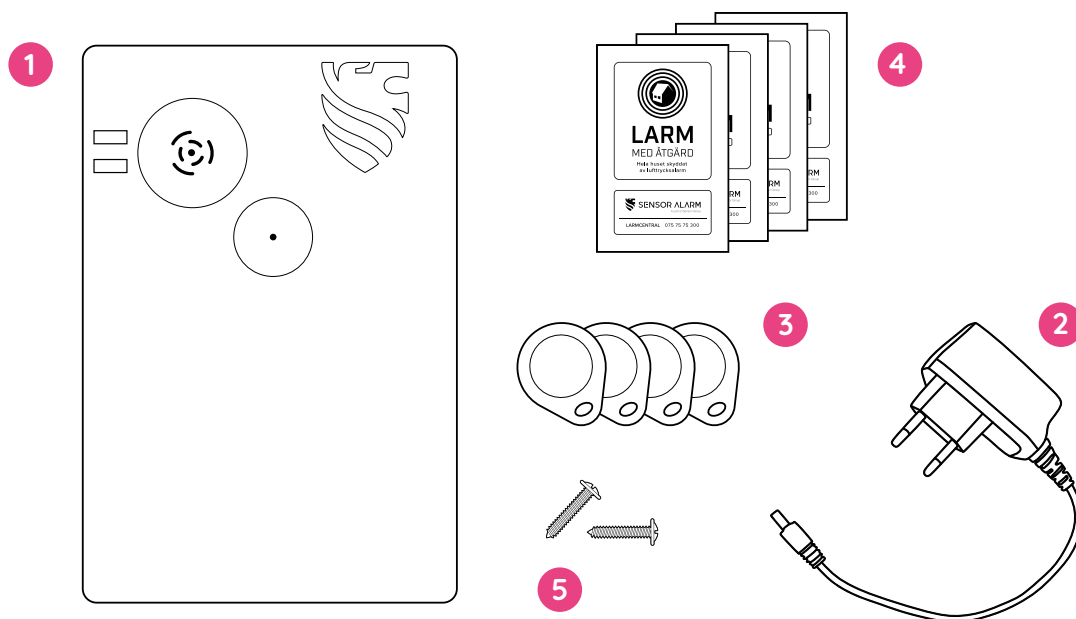
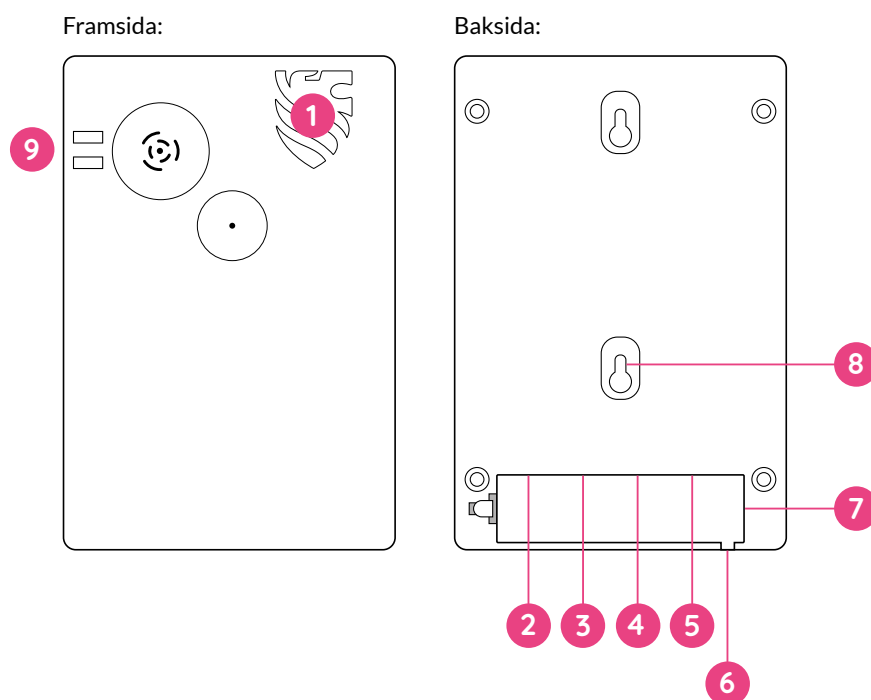


Bild 2.

### Larmenheten

1. Avläsare för larmbricka
2. Lysdiod
3. Ratt för justering av lufttryck
4. Uttag för strömadapter
5. Startknapp
6. Hål för strömkabel
7. Lucka
8. Hål för väggmontering
9. Funktionslampor
  - Två gröna: larmet klart för att användas.
  - En blinkande röd: Larmet är aktiverat med fördröjning (20/40 sekunder).
  - En röd: larmet har gått, avaktivera med Sensor-appen eller larmbricka.
  - Båda lamporna släckta: Pålarmat. Larmet kommer gå om lufttrycket bryts.



De flesta inställningar av din larmenhet görs i Sensor-appen, som finns att ladda ner på App Store eller Google Play. Om du inte har tillgång till den kan du ringa vår kundtjänst på 075-75 75 300 så hjälper vi dig att justera dina inställningar.

# Kom igång snabbt:

- 1** Placera din larmenhet centralt, i mitten av huset, på en plats där det även finns ett eluttag. För att larmet ska reagera på brandvarnare bör brandvarnaren sitta inom 7 meter från larmenheten. Placera larmenheten öppet och fritt men inte i eller vid ett fönster där det kan dra luft.
- 2** Ladda ner appen Sensor Alarm på App Store eller Google Play. SKAPA KONTO med den e-postadress du valde när du köpte larmet. Välj ett lösenord. Invänta verifieringsmejl (kontrollera även skräpkorgen). Invänta SMS-kod. Välj PIN-kod. Familjemedlemmar loggar in med samma epost, lösenord och vald PIN-kod. Medlemmar ska inte skapa konto, enbart logga in.
- 3** Öppna luckan på larmenhetens baksida. Så länge luckan är öppen är larmet i inställningsläge och inaktivt.
- 4** Koppla in strömkabeln i larmet. Uttaget sitter under luckan. Koppla därefter in andra änden av strömkabeln till ett eluttag.
- 5** Sätt PÅ larmenheten genom att skjuta den svarta spaken åt sidan. Spaken sitter innanför luckan, bredvid uttaget där strömkabeln sattes in. På larmets framsida blinkar nu en gul lampa samt en grön lampa lyser .
- 6** Behåll luckan av från larmenheten. Testa nu om larmet hör brandvarnaren genom att hålla in brandvarnarens testknapp i 7 sek. En skarp röd lampa under kontrolluckan blinkar efter 7 sek om larmet registrerar brandvarnaren. Om lampan inte blinkar, flytta brandvarnaren närmare larmenheten och prova igen.
- 7** Sätt tillbaka luckan. Se till att strömkabeln löper ut fritt genom det urfasade hålet i luckan, annars går inte luckan att stänga korrekt. Vänta därefter tills båda lamporna på larmets framsida lyser grönt.
- 8** Aktivera lufttrycket genom att i appen välja "Inställningar" och "Lufttrycksinställning". Ändra nivå från 1 till 7. Nivå 7 fungerar bra i de flesta hus upp till 130 kvm. I ett hus som är större än 130 kvm ska du välja nivå 8 eller 9. Kommer du inte använda appen ändrar du från 1 till 7 på ratten under larmets lucka. Ratten under luckan måste stå på siffran 0 för att man ska kunna ändra nivå i appen.
- 9** Om alla fönster och dörrar är stängda kan du nu larma på med Sensor-appen eller med en av de medföljande larmbrickorna. Det tar upp till 30 min, från att larmenheten aktiveras första gången, tills larmbrickorna aktiveras, syns i appen och kan användas. Larmet är förinställt på 40 sekunders fördröjning, IN och UT ur bostad, innan det aktiverar det skarpa larmet.
- 10** Lägg in mobilnummer till de familjemedlemmar som ska få larmmeddelanden, de lägger du till under "Skapa Anv & Grannsamverkan" i Sensor-appen.

De flesta inställningar av din larmenhet görs i Sensor-appen, som finns att ladda ner på App Store eller Google Play. Om du inte har tillgång till den kan du ringa vår kundtjänst på 075-75 75 300 så hjälper vi dig att justera dina inställningar.

# Ställ in ditt larm

## Inställningar för larmaktivering

Förvald fördröjning efter du aktiverat larmet är 40 sekunder. Du kan ändra fördröjningstiden under inställningar i Sensor-appen. Du kan alltid sätta på och stänga av larmet med Sensor-appen oavsett om du är hemma eller inte.

### Alternativ för larmaktivering:

#### 1. Direktlarm

Larmet är aktiverat i samma ögonblick som du sätter på larmet och kommer gå så fort en dörr eller ett fönster öppnas. Larmet måste alltså aktiveras/avaktiveras innan du går in eller ut ur huset.

#### 2. 20 eller 40 sekunders fördröjning

Ditt larm är förinställt på 40 sekunders fördröjning. Efter att du aktiverat larmet har du alltså 40 sekunder på dig att gå ut ur huset, och motsvarande tid på dig att stänga av larmet efter att du öppnat dörren när du kommer hem.

## Ställa in tyst larm

Eftersom Sensor Alarm är ett så kallat skalskydd kan du ha larmet aktiverat även när du eller dina husdjur är hemma. För att skydda dina husdjur bör du ställa in funktionen TYST LARM. Det gör du i Sensor-appen. Det betyder att larmet är aktiverat och skickar ut notiser, meddelanden och röstsamtal till din kontaktlista vid inbrott, men larmsirenen tjuter inte.

## Justera lufftrycksinställning

Känsligheten på lufftrycksmätaren i ditt larm går att justera från 0-10, där 10 är känsligast. När ditt larm levereras står lufftrycksinställningen på 0. Enklast är att justera lufftrycket under inställningar i Sensor-appen. Använder du inte appen finns en ratt under kontrolluckan på larmenheten.

1. Börja med att sätta larmet på Tyst larm, samt stäng av funktionen som skickar meddelande till grannar/väktare. Detta gör du under "Inställningar" i Sensor-appen. Du kan även ställa in funktionen "Direktlarm" så slipper du vänta på att larmet ska aktiveras när du testat det.
2. Se till att dörrar, fönster och spjäll är stängda.
3. Sätt lufftryckskänsligheten på "7". Detta är lagom för ett hus upp till 130 kvm. Till ett större hus ska nivå 8 eller 9 väljas.
4. Larma på och prova i tur och ordning att öppna dörr och fönster i olika rum. Larmet ska gå när du öppnar, annars ska du höja känsligheten.

### Lägga till användare:

- Alla som ska kunna styra larmet i Sensor-appen måste ladda ner denna och loggar in med mailadress och PIN-kod som används av den som tecknade larmet.
- I Sensor-appen lägger du till mobilnummer till de familjemedlemmar respektive grannar som ska få notiser vid ett eventuellt larm.

## Viktigt för att din larmenhet ska fungera

- Innan du larmar på din larmenhet, se till att fönster och dörrar är ordentligt stängda.
- Om du har öppen spis, stäng spjället för att undvika plötslig lufftrycksförändring.
- Om du har katt- eller hundlucka måste denna vara låst när larmet är aktiverat, annars kan larmet gå när ditt husdjur går in eller ut.
- Anpassa känsligheten för lufftrycket för ditt hus med justeringsratten på larmenheten (se bild 1) eller under inställningar i din Sensor-app. OBS! För att kunna justera lufftrycksinställningarna i Sensor-appen måste justeringsratten på larmenheten stå på noll (0).

De flesta inställningar av din larmenhet görs i Sensor-appen, som finns att ladda ner på App Store eller Google Play. Om du inte har tillgång till den kan du ringa vår kundtjänst på 075-75 75 300 så hjälper vi dig att justera dina inställningar.

# Kom igång med Sensor-appen:

- 1 Ladda ner appen Sensor Alarm från App Store eller Google Play

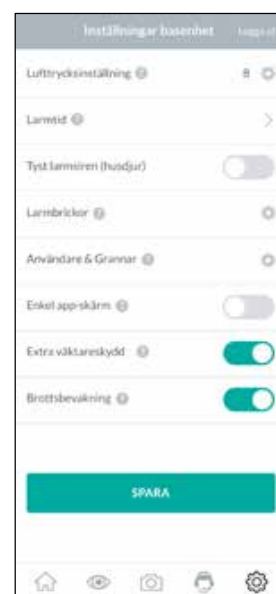


- 2 Tryck på knappen "Skapa nytt konto". Ange e-postadress och lösenord. Viktigt att e-postadressen är samma som den du angav när du beställde Sensor Alarm. Du ombeds också att ange mobilnummer och postnummer.

- 3 Verifiera din e-postadress genom att klicka på länken i det mail som skickas ut. Detta är för att vi ska veta att du är du.

- 4 Logga in på Sensor-appen

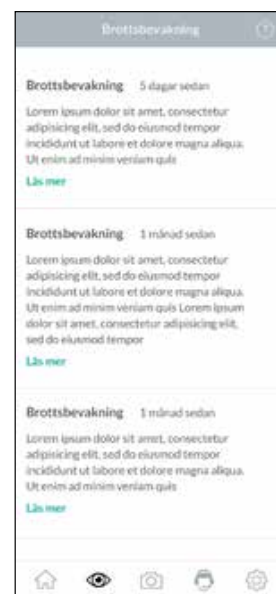
- 5 Du får nu en SMS-kod skickad till din mobil. Denna kod ska du mata in och därefter får du välja en egen personlig PIN-kod till appen. Din PIN-kod använder du för att styra larmet och ändra inställningar i appen.



Under Inställningar anpassar du ditt larm.

## För dig som inte är kund hos Sensor Alarm:

- 1 Ladda ner appen från App Store eller Google Play
- 2 Skapa ett nytt konto genom att ange e-postadress och lösenord. Mobilnummer och postnummer är frivilligt.
- 3 Verifiera din e-postadress genom att klicka på länken i det mail som skickas ut. Detta är för att vi ska veta att du är du.
- 4 Logga in.
- 5 För att använda Inventarielistan och Inbrottsbevakaren måste du ange mobilnummer och postnummer.



Inbrottsbevakaren håller koll på ditt område.

De flesta inställningar av din larmenhet görs i Sensor-appen, som finns att ladda ner på App Store eller Google Play. Om du inte har tillgång till den kan du ringa vår kundtjänst på 075-75 75 300 så hjälper vi dig att justera dina inställningar.

# Vad händer när larmet går?

## Inbrottslarm och röklarm

- 1 Om lufttrycket bryts eller röklarmet går har du, beroende på dina larminställningar, 20 eller 40 sekunder på dig att stänga av larmet via appen eller en larmbricka.
- 2 Om larmet inte stängs av inom 20/40 sekunder händer följande:
  - sirenen börjar tjuta
  - alla som har familjestatus i appen och har sitt mobilnummer inlagt, får ett SMS, en notis i appen, samt ett förinspelat röstsamtal till sin mobil.
- 3 Du har då 2 minuter på dig att göra följande val i appen:
  - a. Skicka väktare (om du har väktartjänst)
  - b. Ring 112
  - c. Ringa en kontakt
  - d. FalsklarmDu kan även stänga av larmet med din larmbricka.
- 4 Om du inte har gjort något val inom 2 minuter får ditt grannätverk ett SMS, notis i appen samt ett förinspelat röstsamtal. Om du har lagt till väktartjänst rycker de ut.

## Larmtyper:

**Ljudsignal** Vid inbrott skickar larmenheten ut en ljudsignal (105 decibel) för att skrämja bort inbrottstjuvar. Om du har husdjur hemma kan du ställa om larmet till tyst signal, och larmet går endast via din telefon.

**Röstuppringning** Ett samtal med en inspelad röst som meddelar att ett larm har utlöst. Detaljer om var och vilket larm finns i appen samt i det SMS som skickats. Denna tjänst kan rädda liv vid brand, då ditt nätverk av grannar kan hjälpa till snabbt.

## Larm för strömavbrott

Vid larm för strömavbrott skickas endast en notis i appen samt sms till alla med familjestatus samt ditt grannätverk. Information om vilket larm som gått finns alltid i både sms och i den notis som skickas ut till Sensor-appen.

## Larm vid felaktig temperatur och batteribyte

Vid temperaturlarm får du en notis i appen. Larmet reagerar om innetemperaturen faller under eller över den förinställda temperaturen (+15 C till +30 C).

Om du måste byta batteri din brandvarnare får du en notis i appen. Du behöver aldrig byta batteri i din larmenhet från Sensor Alarm, då den har ett inbyggt uppladdningsbart batteri.

**SMS** Ett SMS skickas till alla mobiltelefoner som är kopplade till larmet, med information om vilket larm som har gått, samt på vilken adress.

**Notis i appen** All information om vilket larm som gått kommer upp som en notis i appen. Om det är ditt larm, eller du har familjestatus i appen, har du möjlighet att skicka väktare.

## Frågor & Teknisk support

Om du har frågor om ditt hemlarm eller har tekniska problem är du välkommen att kontakta oss på **075-75 75 300** eller e-post **info@sensoralarm.se**